



ADMINISTRACIÓN NACIONAL
DE EDUCACIÓN PÚBLICA

CODICEN
DIRECCIÓN SECTORIAL DE
INFRAESTRUCTURA
COMISION DESCENTRALIZADA DE COLONIA

OBRA: LICEO DE TARARIRAS: AMPLIACIÓN
SALÓN DE USOS MÚLTIPLES

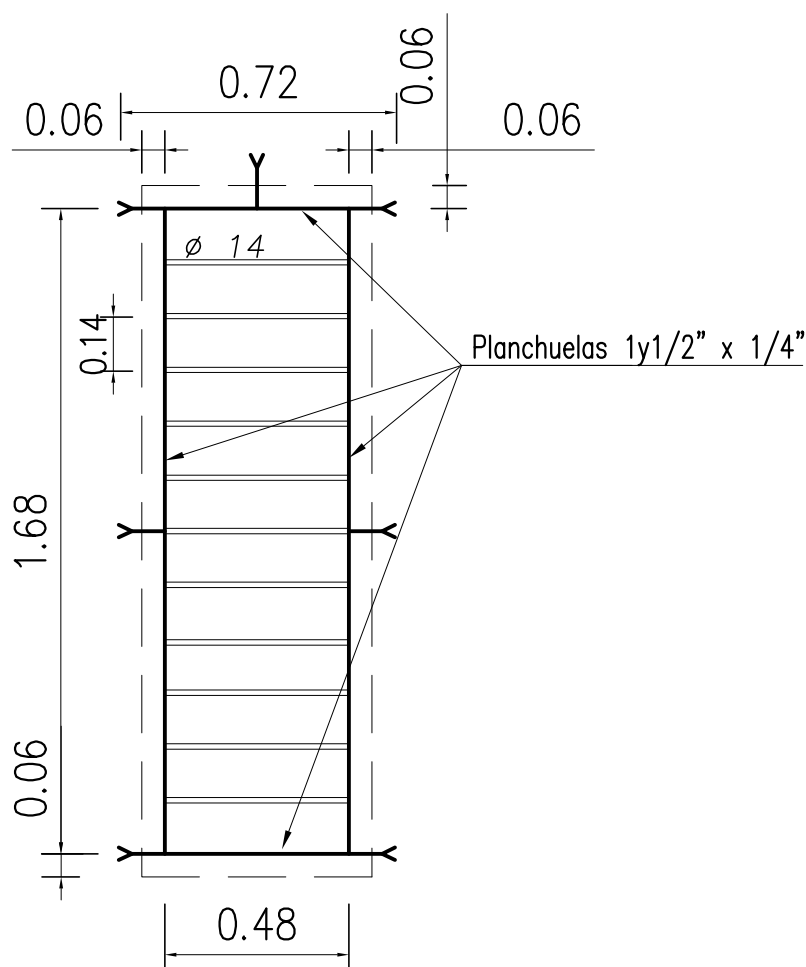
LOCALIDAD: TARARIRAS

DEPARTAMENTO: COLONIA

FECHA

02/2017

L33



ESCALA 1/5

DETALLES LAMINA

TIPO	H1	CANTIDAD	6	UBICACION	VENTANAS SUM, FACHADA OESTE
------	----	----------	---	-----------	-----------------------------

MARCO	MAT.	HERRERIA COMUN
	PERFILES	HORIZONTALES PLANCHUELAS HORIZONTALES DE 1y1/2" x 1/4" AMURADAS EN LOS EXTREMOS
	VERTICALES	PLANCHUELAS VERTICALES DE 1y1/2" x 1/4"
	DIVISOR	
CONTRAVIDRIO		
ANCLAJE		
EMPOTRADOS EN EL MURO: TRES EN CADA LATERAL Y UNO SUPERIOR CENTRAL		
COLOCACION		
CON MORTERO DE A Y P 3 X 1, A 5 cm DE LA CARA EXTERIOR DEL MURO.		

HOJA	MATERIAL	ESTRUCTURA BASTIDOR
	TABLERO	BARRAS HORIZONTALES Ø14 REPARTIDAS A LO ALTO DEL VANO, A UNA SEPARACIÓN MENOR O IGUAL A 14 cm
	PAÑOS	

TERMINACION	2 MANOS DE ESMALTE SINTÉTICO CON CONVERTIDOR DE ÓXIDO TIPO HAMMERITE NEGRO FORJA		
VIDRIOS	TIPO	ESPESOR	

HERRAJES	MOVIMIENTO	CANTIDAD	TIPO
	MANIOBRA		
	CIERRE		